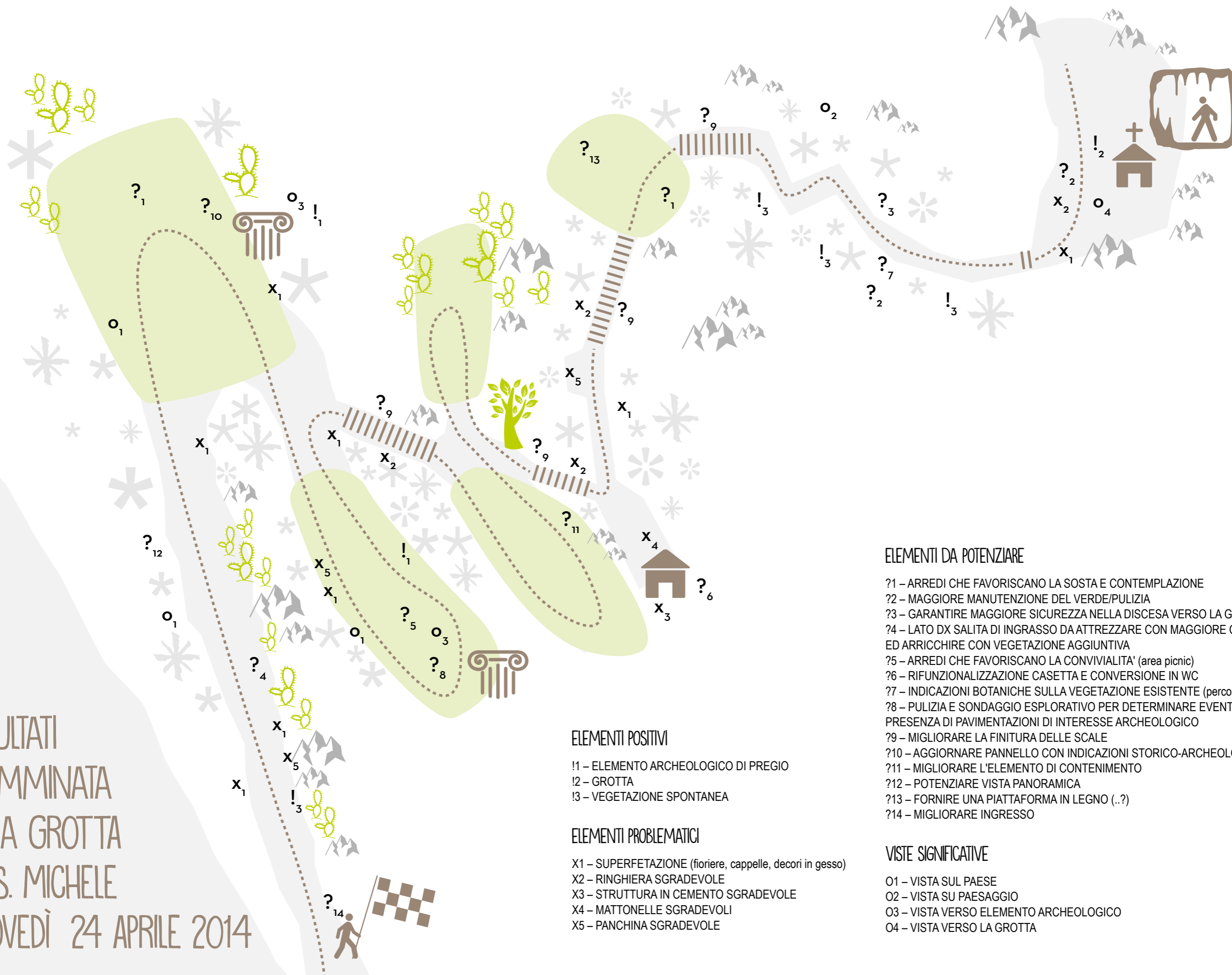


RISULTATI  
CAMMINATA  
ALLA GROTTA  
DI S. MICHELE  
GIOVEDÌ 24 APRILE 2014



ELEMENTI POSITIVI

- !1 – ELEMENTO ARCHEOLOGICO DI PREGIO
- !2 – GROTTA
- !3 – VEGETAZIONE SPONTANEA

ELEMENTI PROBLEMATICI

- X1 – SUPERFETAZIONE (fioriere, cappelle, decori in gesso)
- X2 – RINGHIERA SGRADIVOLE
- X3 – STRUTTURA IN CEMENTO SGRADIVOLE
- X4 – MATTONELLE SGRADIVOLI
- X5 – PANCHINA SGRADIVOLE

ELEMENTI DA POTENZIARE

- ?1 – ARREDI CHE FAVORISCANO LA SOSTA E CONTEMPLAZIONE
- ?2 – MAGGIORE MANUTENZIONE DEL VERDE/PULIZIA
- ?3 – GARANTIRE MAGGIORE SICUREZZA NELLA DISCESA VERSO LA GROTTA
- ?4 – LATO DX SALITA DI INGRASSO DA ATTREZZARE CON MAGGIORE COERENZA ED ARRICCHIRE CON VEGETAZIONE AGGIUNTIVA
- ?5 – ARREDI CHE FAVORISCANO LA CONVIVIALITA' (area picnic)
- ?6 – RIFUNZIONALIZZAZIONE CASETTA E CONVERSIONE IN WC
- ?7 – INDICAZIONI BOTANICHE SULLA VEGETAZIONE ESISTENTE (percorso didattico)
- ?8 – PULIZIA E SONDAGGIO ESPLORATIVO PER DETERMINARE EVENTUALE PRESENZA DI PAVIMENTAZIONI DI INTERESSE ARCHEOLOGICO
- ?9 – MIGLIORARE LA FINITURA DELLE SCALE
- ?10 – AGGIORNARE PANNELLO CON INDICAZIONI STORICO-ARCHEOLOGICHE
- ?11 – MIGLIORARE L'ELEMENTO DI CONTENIMENTO
- ?12 – POTENZIARE VISTA PANORAMICA
- ?13 – FORNIRE UNA PIATTAFORMA IN LEGNO (...?)
- ?14 – MIGLIORARE INGRESSO

VISTE SIGNIFICATIVE

- O1 – VISTA SUL PAESE
- O2 – VISTA SU PAESAGGIO
- O3 – VISTA VERSO ELEMENTO ARCHEOLOGICO
- O4 – VISTA VERSO LA GROTTA